

## FICHE D'HOMOLOGATION POUR CONVERTISSEUR CATALYTIQUE

NUMÉRO D'HOMOLOGATION

012

Fabricant du catalyseur : **ROSI RACING - CINTRAX**

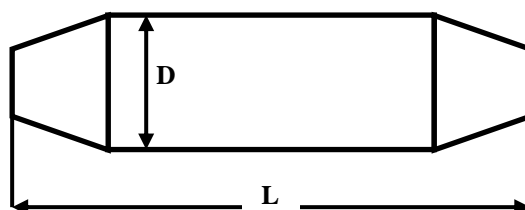
Identification du catalyseur :

Méthode : **gravé sur le corps**

Numéro **100064**

Classe de cylindrée et dimensions :

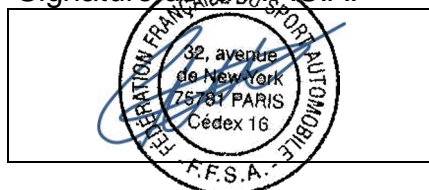
Cylindrée en cm3	Longueur L en mm	Diamètre D en mm
<b>5000</b>	<b>300</b>	<b>143</b>



Valable dans les groupes :

Groupes :	<b>Tous groupes</b>

Signature de la F.F.S.A.



Date

04/06/2015

Ce document comporte 3 pages (photos page 2)

FICHE D'HOMOLOGATION POUR CONVERTISSEUR CATALYTIQUE  
(Suite)

NUMÉRO D'HOMOLOGATION

012

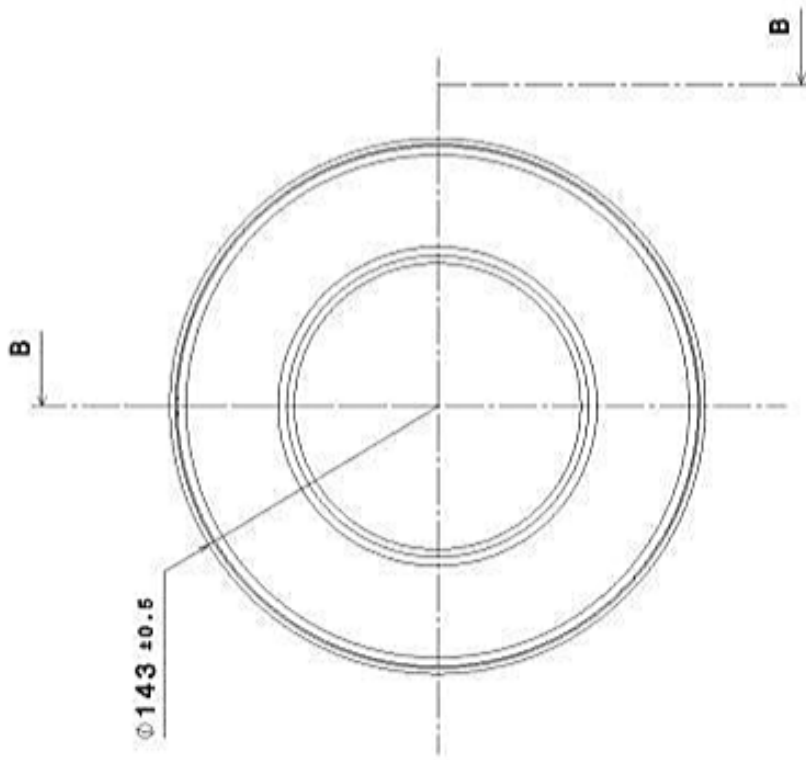
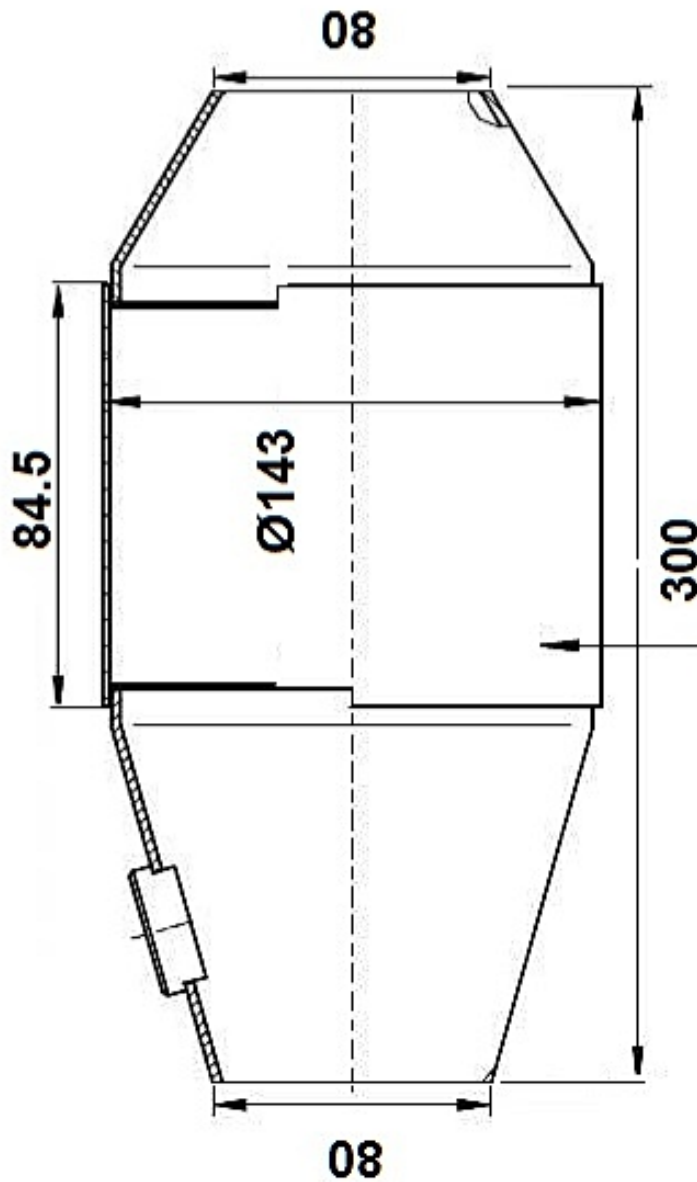
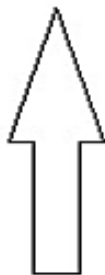
Photos du catalyseur et de son identification :



Catalyseur

Identification

**SENS DES GAZ**



Tolérance générale = +/- 1 mm

ROSIRacing "Date JJ/MM/AA"  
100063 63 96 00 B  
100064

Poids total = 2.500 Kgs



DES	REVISIONS	REF.	DES.	COORDONATEUR	ENTREPRENEUR	REF. NUMER.
<b>ROSIRACING</b> Route de Montargis, 89304 JOIGNY Cedex						
<b>CATALYSEUR</b> Ass avec tube Monolithe Ø140 x74.5 100 cellules / pouce carré						
			Échelle:	SANS	A3	
			Parties:	1/1		
			Débit par :			
			Lot:			
						100064 09 10 N